

## Информация о продукции

### 95 61 190 SB

#### Тросорез

кованные

- с двумя профилями для опрессовки наконечников трубок боуденовских тросов и концевых гильз проволочных тросов
- удобная работа благодаря оптимальной, вытянутой конструкции и внутренней раскрывающей пружине
- винтовой шарнир с регулировкой для точного управления ножами
- высокий уровень передачи усилия для экономии сил при работе
- Твёрдость режущих кромок примерно 64 HRC
- высококачественная хромованадиевая сталь, кованая, многоступенчатая закалка в масле

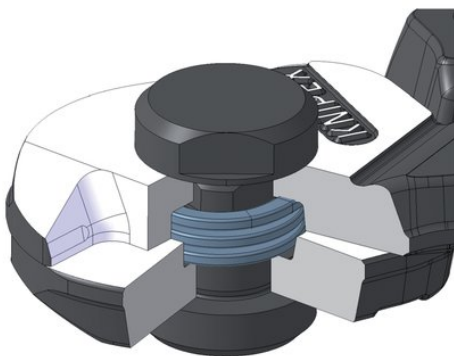


MM

назначения	
Номер артикула	95 61 190 SB
EAN	4003773014744
Головка	полированная
Ручки	с пластиковыми рукоятками
Масса	336 g
Размеры	190 x 84 x 20 mm
REACH	не содержит SVHC
Соответствует RoHS	непригодный

Технические атрибуты	
Параметры режима резки: медный кабель, многопроводный	10 mm <sup>2</sup>
Параметры режима резки: медный кабель, многопроводный (диаметр)	Ø 7,0 mm
Параметры режима резки: медный кабель, тонкопроводный (диаметр)	Ø 6,0 mm
Параметры резания проволочного троса (диаметр)	Ø 5,0 mm
Параметры резания /проволока средней твёрдости (диаметр)	Ø 4,0 mm
Параметры резания / рояльная струна (диаметр)	Ø 2,5 mm
Параметры резания железа (диаметр)	Ø 4 mm
AWG	8

Возможны технические изменения и ошибки



с внутренней раскрывающей пружиной